

PRESENTACIÓN

- Diámetro de alambre en cm: 3.43 (en toda la columna).
- Travesaños a cada 40 cm.
- Paquete de 50 pzs.

PROPIEDADES MECÁNICAS

Grado de varilla G50

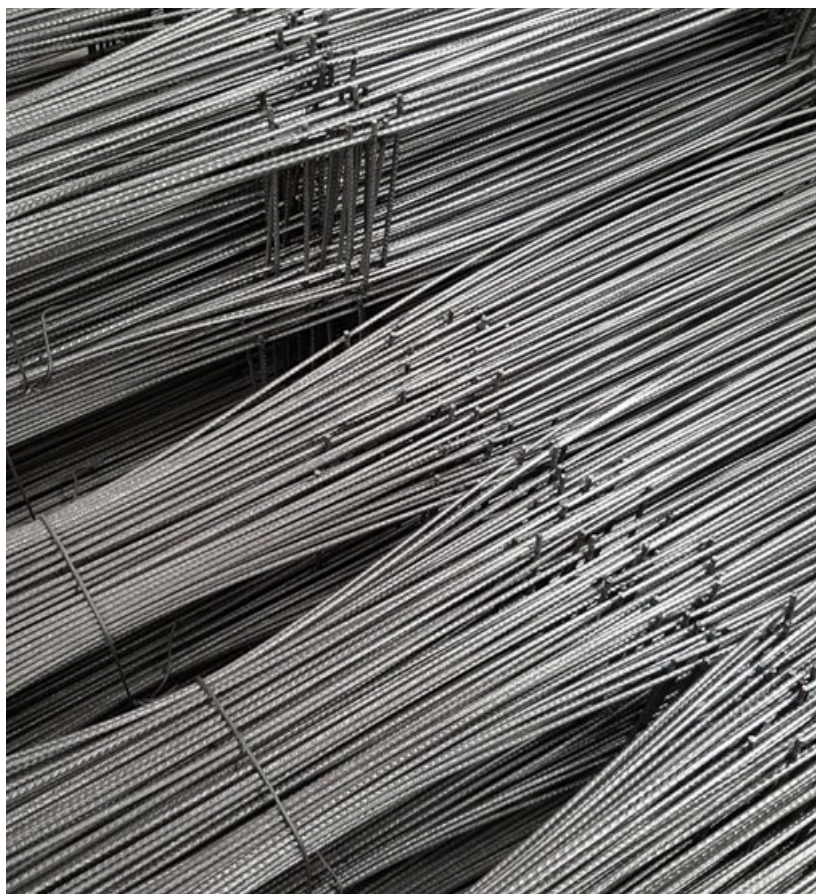
Resistencia a la tensión 5,700 kg/cm² (mínimo)

Resistencia a la fluencia 5,000 kg/cm² (mínimo)

Alargamiento a la ruptura 6% en 1Ø

USOS Y APLICACIONES

- Se utiliza principalmente como acero de refuerzo en muros armados o en forma de escalera que se coloca entre las hiladas del muro para evitar grietas.
- Puede anclarse en los castillos externos o intermedios. Se coloca cada 2 hiladas.



Norma de referencia: NOM-B-290

CARACTERÍSTICAS TÉCNICAS

Diseño	Ancho (cm)	Separación (cm)	Calibre	Largo (m)
10-2	8	40	10	3.0
12-2	10	40	10	3.0
15-2	12	40	10	3.0
20-2	17	40	10	3.0

